

CONFERENCIA

Barcelona, 20 de marzo de 2025

IMPLEMENTACIÓN DE ESTRATEGIAS DE INVERSIÓN SOSTENIBLE EN CARTERAS DE SEGUROS



Jordi Balcells, de Vidacaixa.



Víctor Luis, de Vidacaixa



Implementación de estrategias de inversión sostenible en carteras aseguradoras

20 marzo 2025

Jordi Balcells Santolaria, Director Estrategia y ESG

Victor Luis Massana, Director Gestión de Inversiones

Índice

1. Contexto e integración ASG en las inversiones

- Dimensiones A, S y G y doble materialidad
- Importancia de la integración ASG
- Contexto de riesgos globales

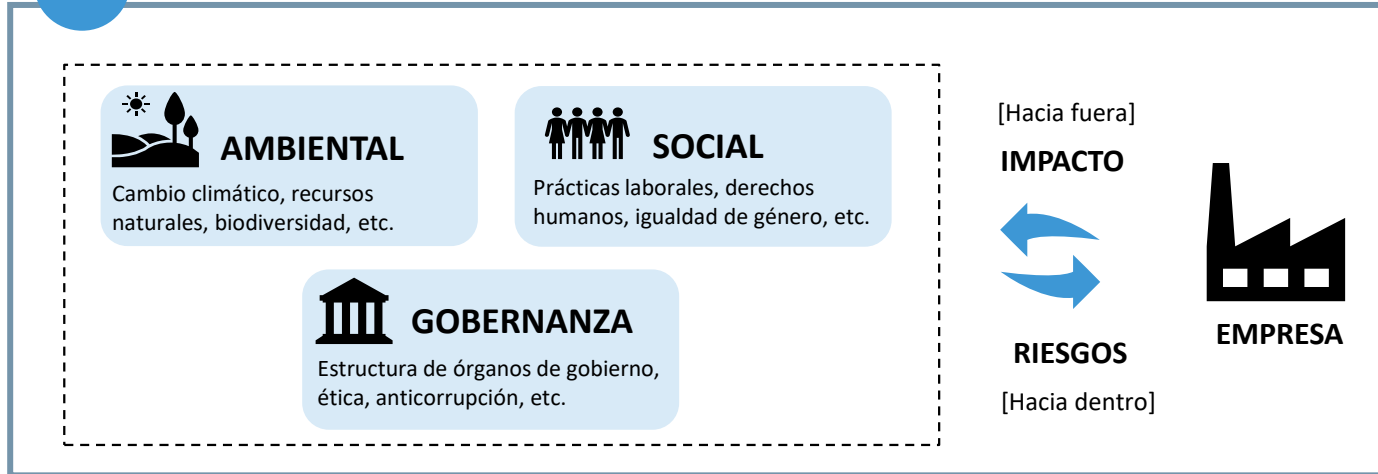
2. Gestión de las inversiones

- Gestión en una cartera de aseguradora
- Rol de la renta fija
- Proceso de compra en VidaCaixa

3. Tendencias emergentes

- Cambio climático forward looking
- Capital natural

1 ¿DE QUÉ HABLAMOS CUANDO HABLAMOS DE ASG?



2 ¿POR QUÉ ES IMPORTANTE INTEGRAR LA ASG?

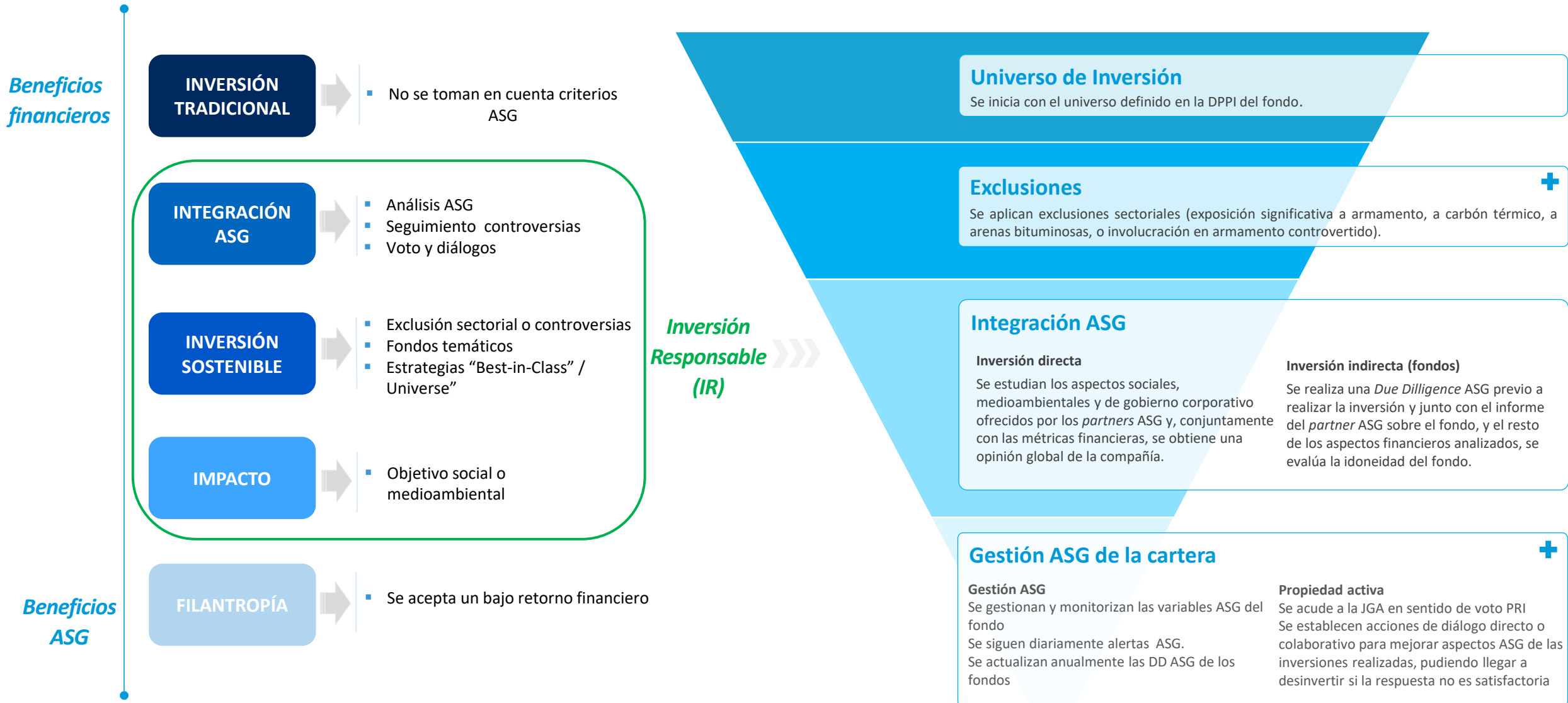


3 ¿CUALES SON LOS MAYORES RIESGOS GLOBALES?

La sostenibilidad requiere de una coordinación global, con tensiones geopolíticas e intereses contrapuestos.

Risk categories	2 years	10 years
Technological	1 st Misinformation and disinformation	1 st Extreme weather events
Environmental	2 nd Extreme weather events	2 nd Critical change to Earth systems
Societal	3 rd Societal polarization	3 rd Biodiversity loss and ecosystem collapse
Technological	4 th Cyber insecurity	4 th Natural resource shortages
Geopolitical	5 th Interstate armed conflict	5 th Misinformation and disinformation
Societal	6 th Lack of economic opportunity	6 th Adverse outcomes of AI technologies
Economic	7 th Inflation	7 th Involuntary migration
Societal	8 th Involuntary migration	8 th Cyber insecurity
Economic	9 th Economic downturn	9 th Societal polarization
Environmental	10 th Pollution	10 th Pollution

1. CONTEXTO E INTEGRACIÓN ASG EN LAS INVERSIONES (2/2)





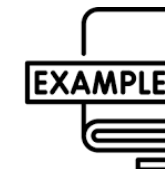
La gestión de las inversiones en una aseguradora tiene en cuenta varios factores

- Objetivo.
- Marco regulatorio (Solvencia II, IFRS 9, ...).
- Asset allocation estratégico / Política de inversiones / Consejo de Administración.
- Asset allocation táctico / Estrategia y posicionamiento / Comité de Inversiones y equipo gestor.



La renta fija es la inversión principal en las carteras de las aseguradoras

- Gobierno / Crédito.
- Criterios financieros en paralelo con los criterios ESG.



Ejemplo de una compra de una emisión en el mercado primario

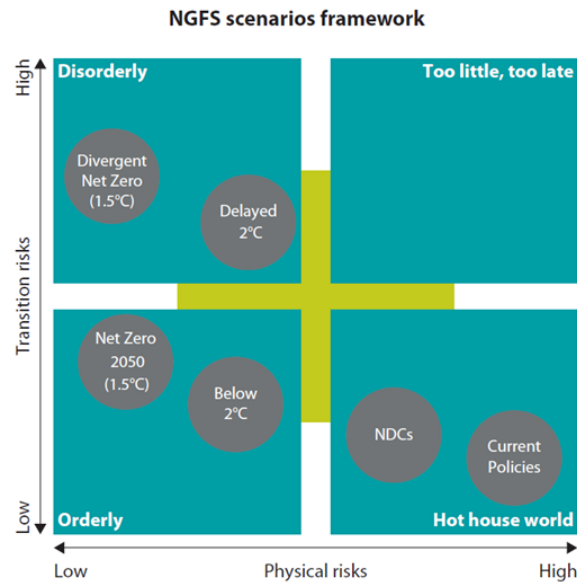
- Análisis financiero.
- Análisis ESG.



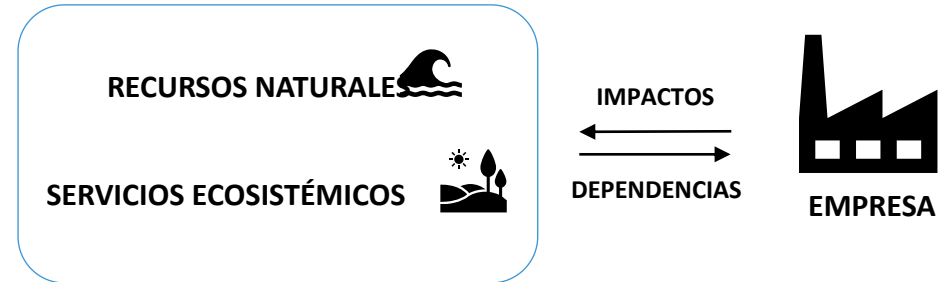
¿CÓMO SE MIDEN LOS RIESGOS CLIMÁTICOS?

- Correlación positiva entre las emisiones de GEI y el incremento de la temperatura.
- Los riesgos vinculados al cambio climático son los riesgos con mayor probabilidad de ocurrencia y severidad en los próximos años (WEF).

- **RIESGOS FÍSICOS:** originados por eventos climáticos extremos que aumentarán en frecuencia y gravedad (ej. huracanes o inundaciones) o consecuencia de un cambio a medio y largo plazo del clima, especialmente debido a temperaturas elevadas sostenidas (ej. olas crónicas de calor).
- **RIESGOS DE TRANSICIÓN:** derivan de cambios necesarios para la transición hacia una economía baja en carbono (regulatorios, legales, tecnológicos, de mercado, reputacional).



¿QUE ES EL CAPITAL NATURAL Y POR QUÉ ES IMPORTANTE?



La pérdida del capital natural puede resultar en riesgos económicos significativos, afectando el valor de las inversiones, la frecuencia e intensidad de las pérdidas aseguradas y el perfil de riesgo general de las carteras de las aseguradoras.



Consulta sobre la integración de riesgos de biodiversidad en el ORSA para las aseguradoras



COL·LEGI
D'ACTUARIS
DE CATALUNYA

actuaris@actuaris.org
www.actuaris.org