

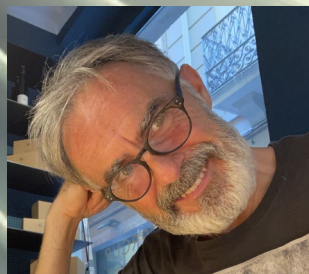
## JORNADA CERA



19 de octubre de 2023

# RIESGOS GEOPOLÍTICOS Y RIESGOS DE LA INTELIGENCIA ARTIFICIAL

## Riesgos de la Inteligencia Artificial



**Oscar Crespo**, Ejecutivo de Cuentas Sector Seguros de SAS.



**Jesús Aguilera**, Analytics Presales Manager, de SAS.



**Jordi Rivera**, Consejero Independiente y Actuario.



**Diego Rivas**, Actuario y Product Manager, de SAS.



# Marco de Gobernanza para una IA Responsable y ética

Jesus Aguilera Olarte

*Head of Advanced Analytics & AI*

*SAS Iberia*

## Centralidad en el ser humano

Promover y asegurar el bienestar humano y su autonomía

## Transparencia

Explicar sobre el uso de la AI de una forma abierta, incluida la trazabilidad y la explicabilidad

## Privacidad y Gobierno

Respetar la **privacidad** de los interesados, la **calidad** y la **integridad** de los datos.

## Bienestar social y medioambiental

Promover la sostenibilidad y responsabilidad ecológica.

## Justicia y diversidad

Evitar y controlar **sesgos injustos**, incluir la **accesibilidad** y promover una **IA inclusiva**

## Responsabilidad

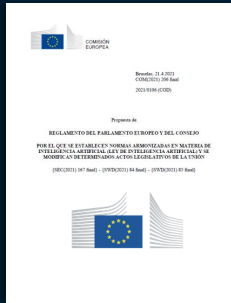
Identificar y mitigar proactivamente los **impactos** adversos.

## Seguridad y solidez

**Operar** de manera **confiable** y **segura**, habilitando mecanismos para gestionar **riesgos** potenciales a lo largo del ciclo de vida de un sistema.

# Contexto Regulatorio UE

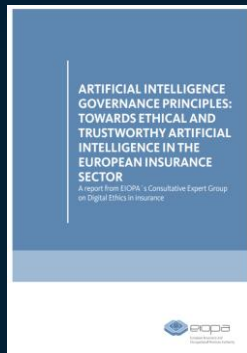
## «COMPELING EVENT»: 2024



Marzo/2018



GOBIERNO DE ESPAÑA:  
ESTRATEGIA NACIONAL DE INTELIGENCIA ARTIFICIAL (ENIA)



EIOPA: ARTIFICIAL INTELLIGENCE GOVERNANCE PRINCIPLES: TOWARDS ETHICAL AND TRUSTWORTHY ARTIFICIAL INTELLIGENCE IN THE EUROPEAN INSURANCE SECTOR

Discusiones finales (trilogos)

**PREIODO DE TRANSICIÓN**  
las normas serán obligatorias y desarrolladas, y las estructuras de gobernanza establecidas serán operativas por cada país de la UE

# Contexto Regulatorio

## Foco en IA de Alto Riesgo

### Riesgo inaceptable

*Prácticas de inteligencia artificial prohibidas: Manipulación de personas, explotación de personas vulnerables, ciertos usos de la identificación biométrica.*

### Alto Riesgo

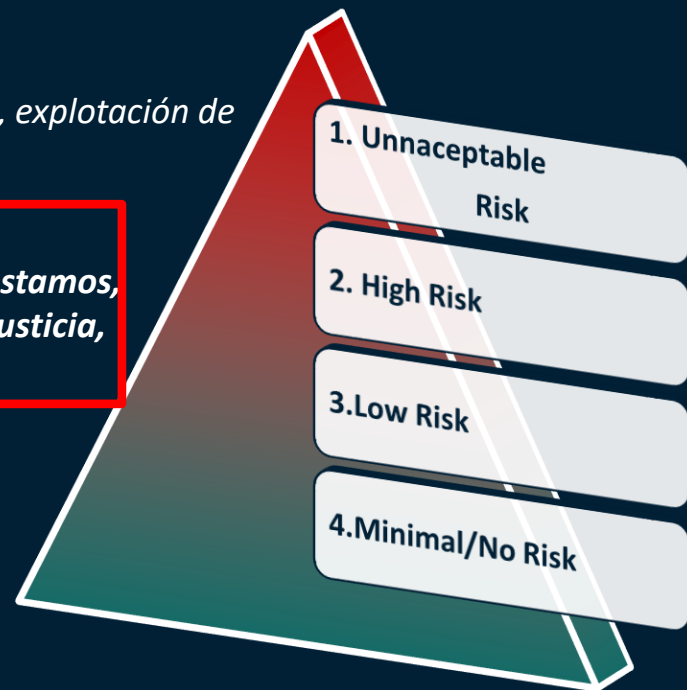
*Aplicaciones sujetas a requisitos legales específicos: aprobación de préstamos, scoring social, acceso a servicios públicos, seguridad pública, empleo, justicia, etc.*

### Riesgo Bajo

*Permitidos pero sujetos a obligaciones de información/transparencia.  
Sistemas como chatbots, callbots, voicebots,...*

### Riesgo mínimo o sin riesgo

*Permitidos sin restricciones (aplicación voluntaria), como video juegos, filtros anti-spam, ... Gran parte de los Sistemas de AI utilizados en la EU caen en esta categoría*





COMISIÓN  
EUROPEA

Bruselas, 21.4.2021  
COM(2021) 206 final  
2021-0106 (COD)

Propuesta de

REGLAMENTO DEL PARLAMENTO EUROPEO Y DEL CONSEJO

POR EL QUE SE ESTABLECEN NORMAS ARMONIZADAS EN MATERIA DE  
INTELIGENCIA ARTIFICIAL (LEY DE INTELIGENCIA ARTIFICIAL) Y SE  
MODIFICAN DETERMINADOS ACTOS LEGISLATIVOS DE LA UNIÓN

(SEC(2021) 167 final) - (SWD(2021) 84 final) - (SWD(2021) 85 final)

# El impacto en seguros

## AI Act (Amendments 67 & 723)

*“... los sistemas de IA destinados a utilizarse para tomar decisiones o influir sustancialmente en decisiones sobre la elegibilidad de las personas físicas para acogerse al seguro de enfermedad y de vida también pueden tener un impacto significativo en los medios de subsistencia de las personas y pueden vulnerar sus derechos fundamentales, por ejemplo, al limitar el acceso a la asistencia sanitaria o perpetuar la discriminación basada en las características personales. Por lo tanto, esos sistemas deben considerarse de alto riesgo.”*

# Requerimientos obligatorios IA Alto Riesgo



## Gestión y gobernanza de datos

- Conjuntos de datos de alta calidad
- Evaluar posibles distorsiones y sesgos
- Datos relevantes, significativos, libres de errores y completos



## Sistema gestión del riesgo ético

- Identificación y análisis continuo de los riesgos y planes de mitigación



## Documentación y trazabilidad

- Información detallada sobre el seguimiento, funcionamiento y control del sistema



## Vigilancia humana

- Prevenir los riesgos para la salud, la seguridad y derechos fundamentales
- Poder decidir en cualquier situación no utilizar el sistema



## Transparencia y comunicación

- Garantizar un funcionamiento lo suficientemente transparente para que se puedan interpretar resultados



## Precisión, solidez y ciberseguridad

- Sistemas resistentes a errores, fallos e incoherencias
- Resistentes a intentos no autorizados de alterar uso y funcionamiento



# Metodología para el Gobierno de la IA

## “Ethics by Design”







# Muchas gracias

[sas.com](https://sas.com)

Company Confidential – For Internal Use Only  
Copyright © SAS Institute Inc. All rights reserved.





# Riesgos y Oportunidades de la IA en el Sector Asegurador

Jordi Rivera

Jornadas CERA del CAC 2023  
Riesgos Geopolíticos y Riesgos  
de la Inteligencia Artificial

19 de octubre de 2023





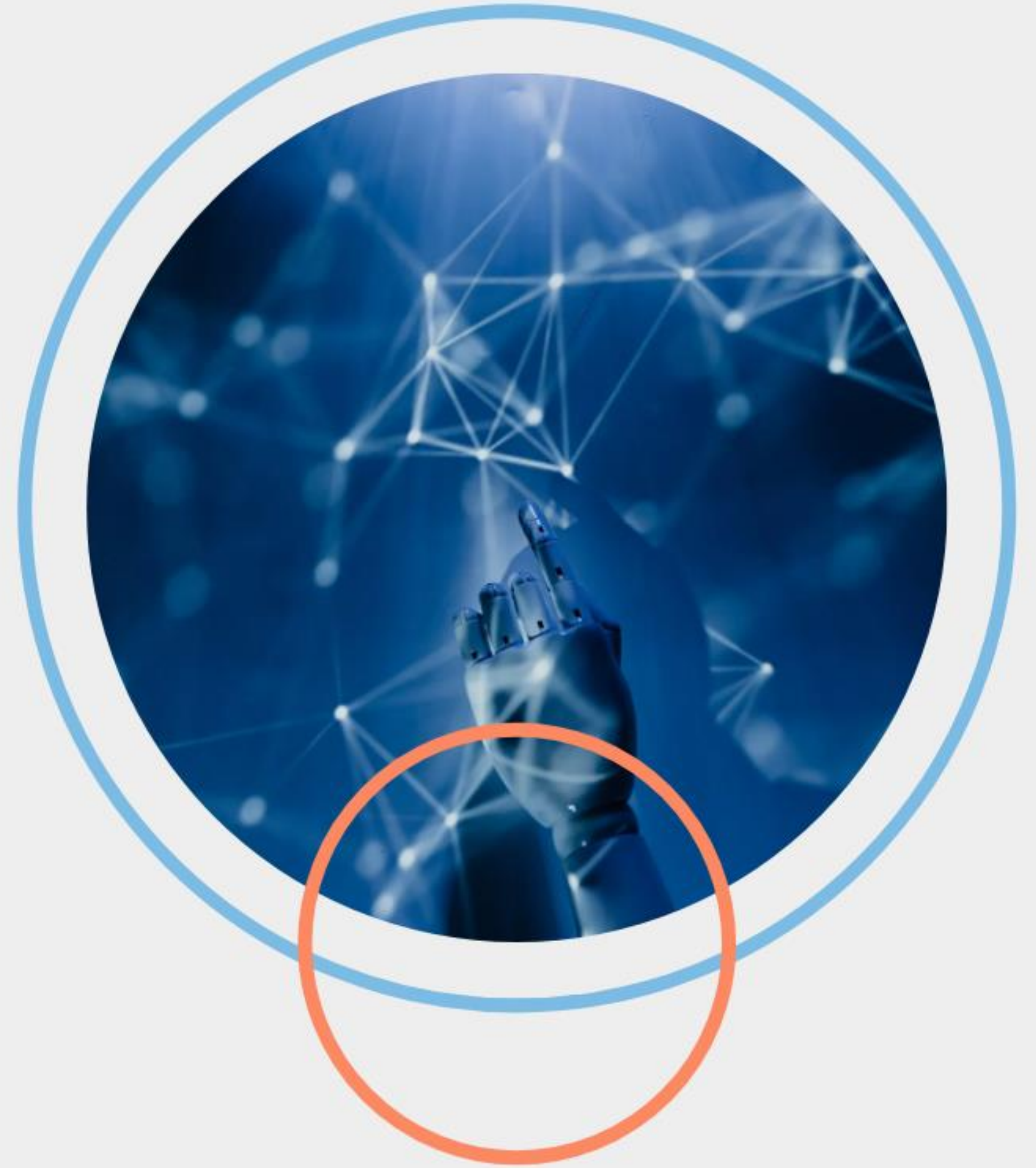


# Introducción

La IA es un componente vital de la transformación del sector asegurador y ayuda a reducir las lagunas de protección mejorando la accesibilidad de los seguros y facilitando la cobertura de riesgos que son hoy difíciles de asegurar.

# Impacto de la IA en el sector Asegurador

La IA está revolucionando el sector de los seguros, ofreciendo un inmenso potencial para mejorar la eficiencia, la precisión y la experiencia del cliente, al tiempo que suscita preocupación por la privacidad de los datos, la seguridad y las implicaciones éticas.







# Riesgos relacionados con la IA

## Falta de transparencia y explicabilidad

Los Algoritmos de IA se consideran cajas negras por su complejidad.

Dificultad para explicar la causalidad y el papel de las variables utilizadas.

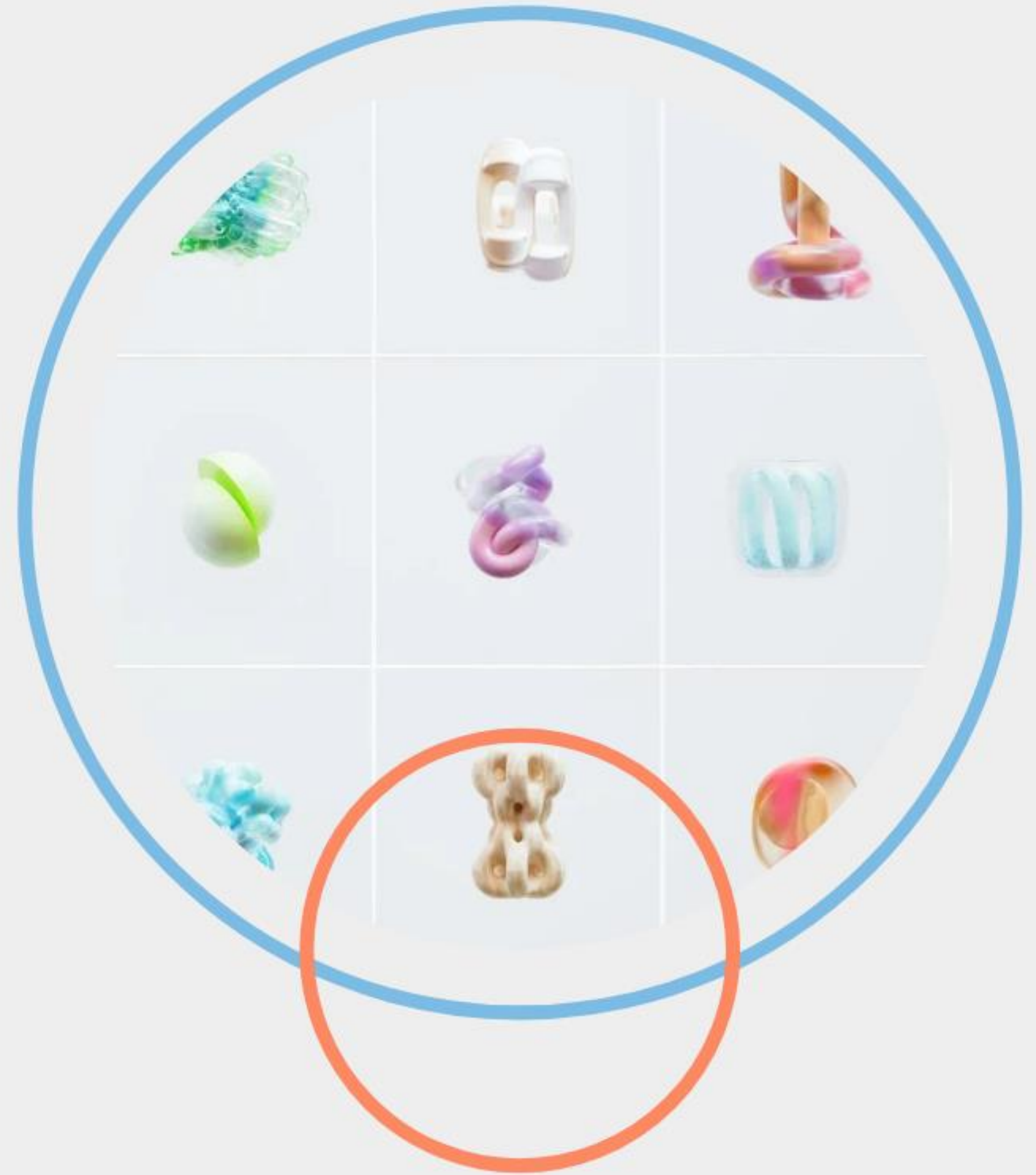




# Discriminación y falta de equidad

Los sesgos o imprecisiones en los resultados de la IA pueden dar lugar a la discriminación.

Dificultad de evaluar los factores de tarificación y sus combinaciones en los seguros basados en la IA.





## Dificultad de cobertura y exclusión

La granularidad de las evaluaciones de riesgo realizadas por la IA conduce a una tarificación individualizada.

Algunos asegurados pueden beneficiarse y otros asumir primas mas elevadas.

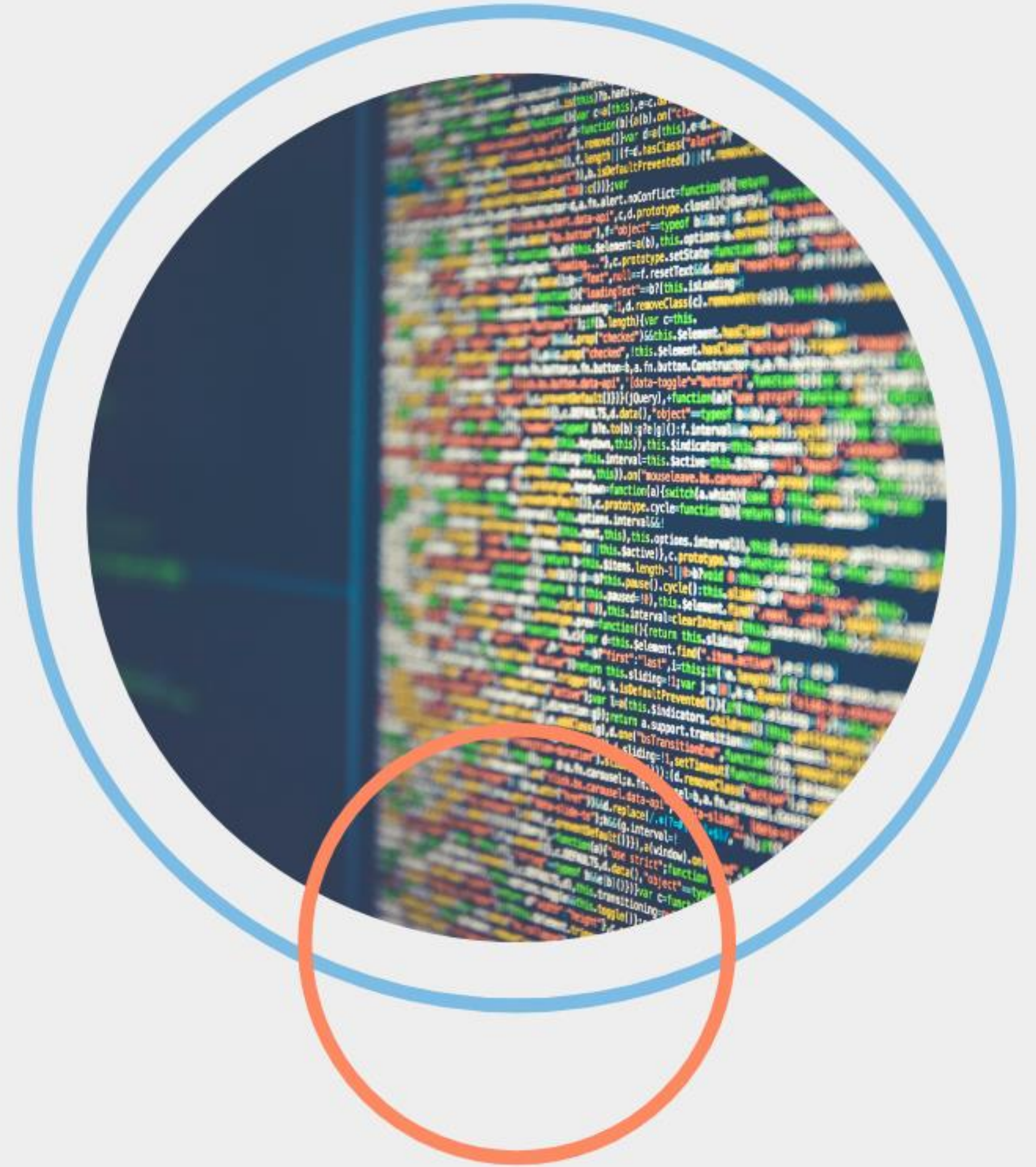




# Los datos

Riesgo de calidad y precisión de los datos (proporcionados, observados, inferidos y sintéticos) tienen distintos niveles de fiabilidad, que afectan a los resultados de la IA.

Riesgo en la protección de la intimidad





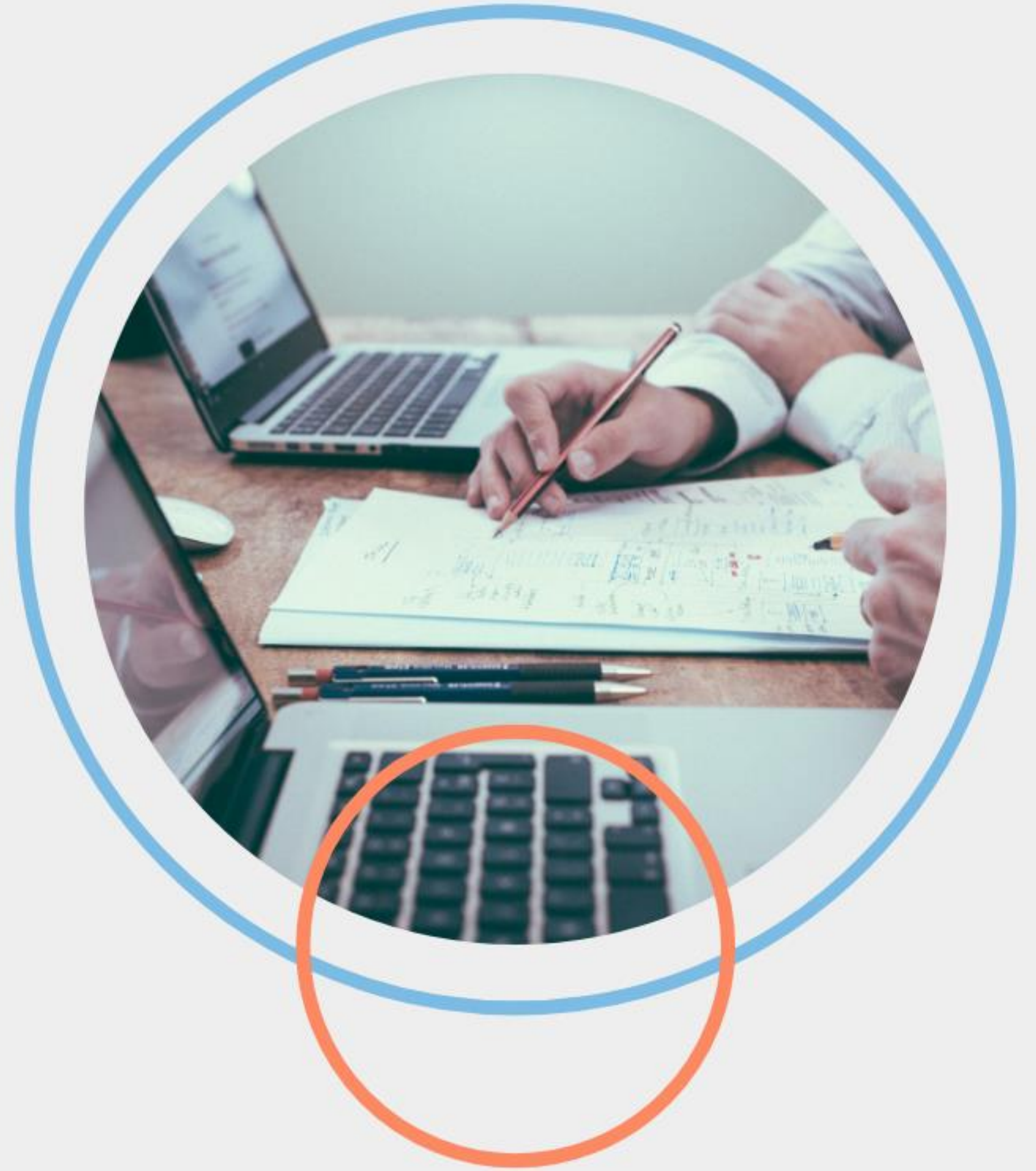


# Oportunidades de la IA

# Suscripción y tramitación de siniestros automatizadas

Permiten evaluar los riesgos de forma eficiente y precisa, procesar las reclamaciones y ofrecer un servicio más rápido y personalizado.

- Análisis de imágenes.
- Predicción de la siniestralidad.
- Detección del fraude.

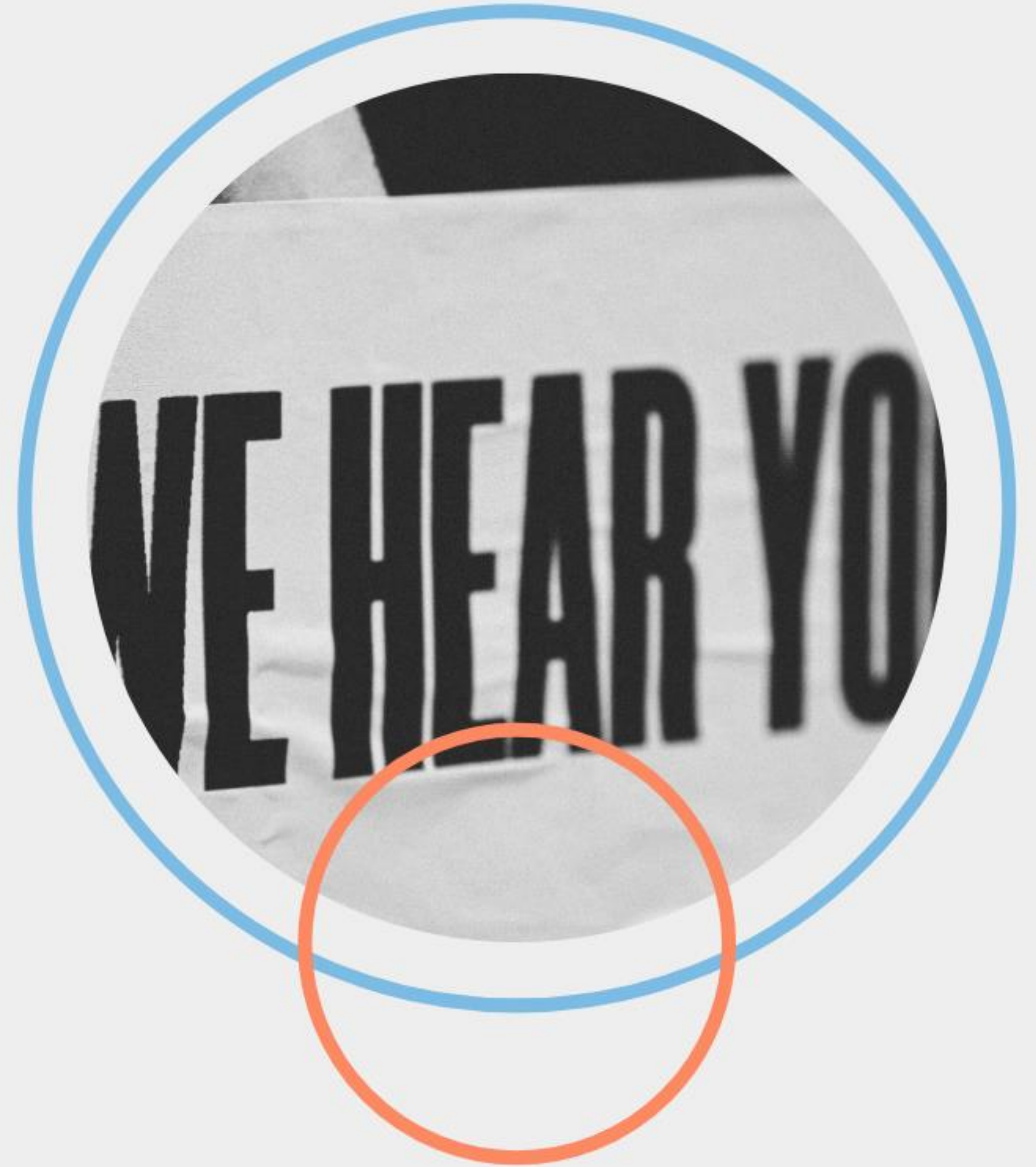




# Crear una mejor experiencia de Cliente

La IA tiene el potencial de proporcionar experiencias personalizadas y eficientes a los clientes, a través del:

- Análisis predictivo.
- Reconocimiento de voz.
- Prevención y mitigación de riesgos.



# Desarrollo de productos y servicios innovadores

Análisis de las preferencias de los clientes.

Productos más innovadores, como seguros basados en el uso y productos más personalizados.





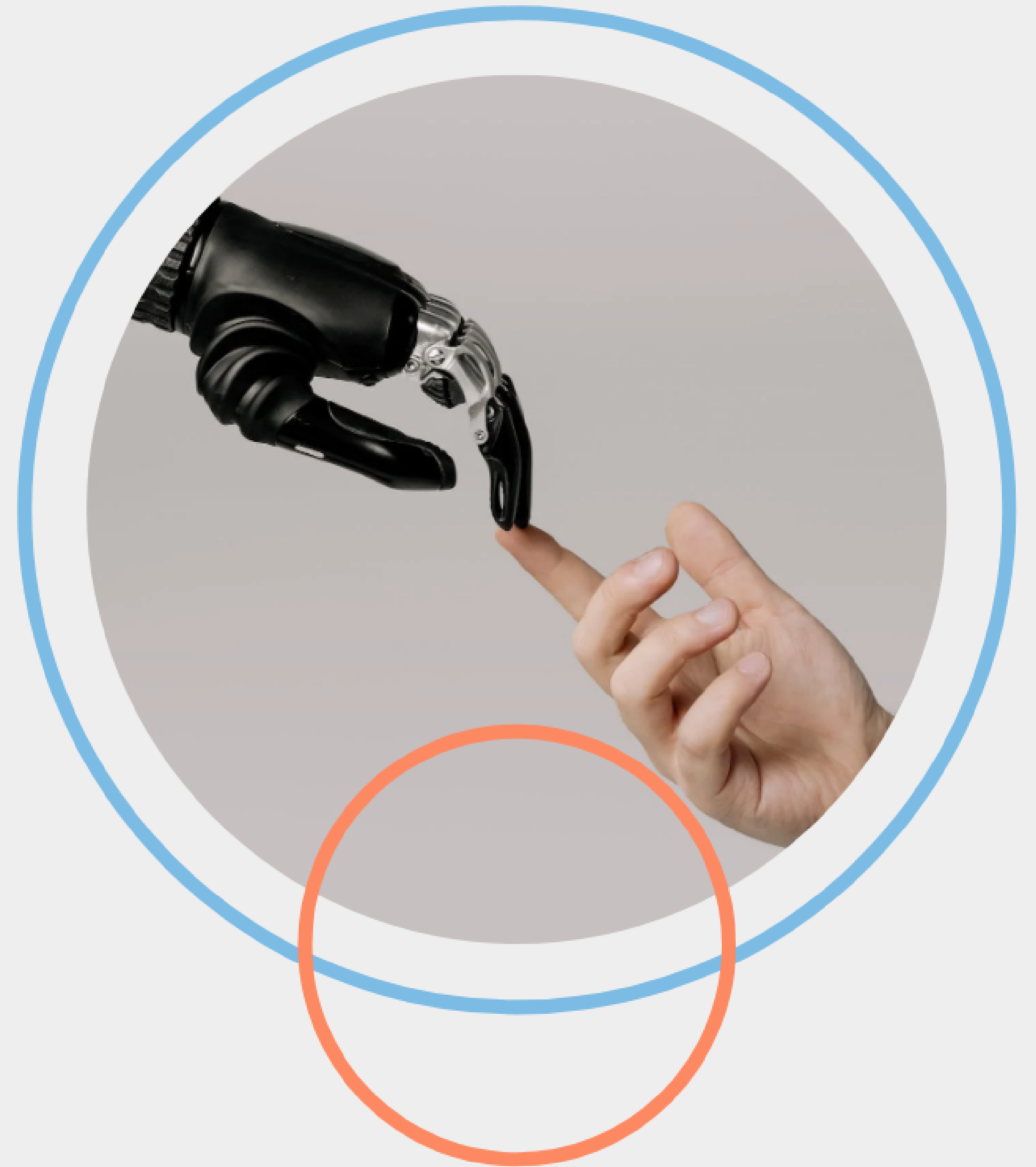
# Conclusiones



Establecer directrices  
éticas claras

Garantizar el tratamiento  
seguro de los datos.

Invertir en soluciones de  
IA para la suscripción y la  
tramitación de siniestros



# La implantación eficaz de la IA es clave para las aseguradoras

Gestionar los riesgos y aprovechar las oportunidades, permitiéndoles automatizar la suscripción y la tramitación de siniestros, mejorar la experiencia del cliente y establecer medidas sólidas de protección de datos y directrices éticas claras.

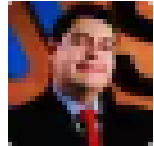
# IA en el contexto Actuarial

Octubre de 2023

Diego Rivas –Product Manager Dynamic Actuarial Modeling



# IA generativa tiene menos sentido en nuestro contexto



eres capaz de mentir?



No, no tengo la capacidad de mentir. Soy una inteligencia artificial diseñada para proporcionar información basada en datos y conocimientos previos, pero no tengo la capacidad de deliberadamente engañar o mentir. Mi objetivo principal es proporcionar respuestas precisas y útiles basadas en la información disponible hasta mi fecha de conocimiento, que es septiembre de 2021. Siempre es importante verificar la información que proporciono y consultar fuentes adicionales cuando sea necesario para obtener una comprensión completa y precisa de cualquier tema.

# IA o Human Assisted AI



VS



Cuando invertimos en inteligencia artificial, también tenemos la responsabilidad de garantizar que sea ética y sostenible.





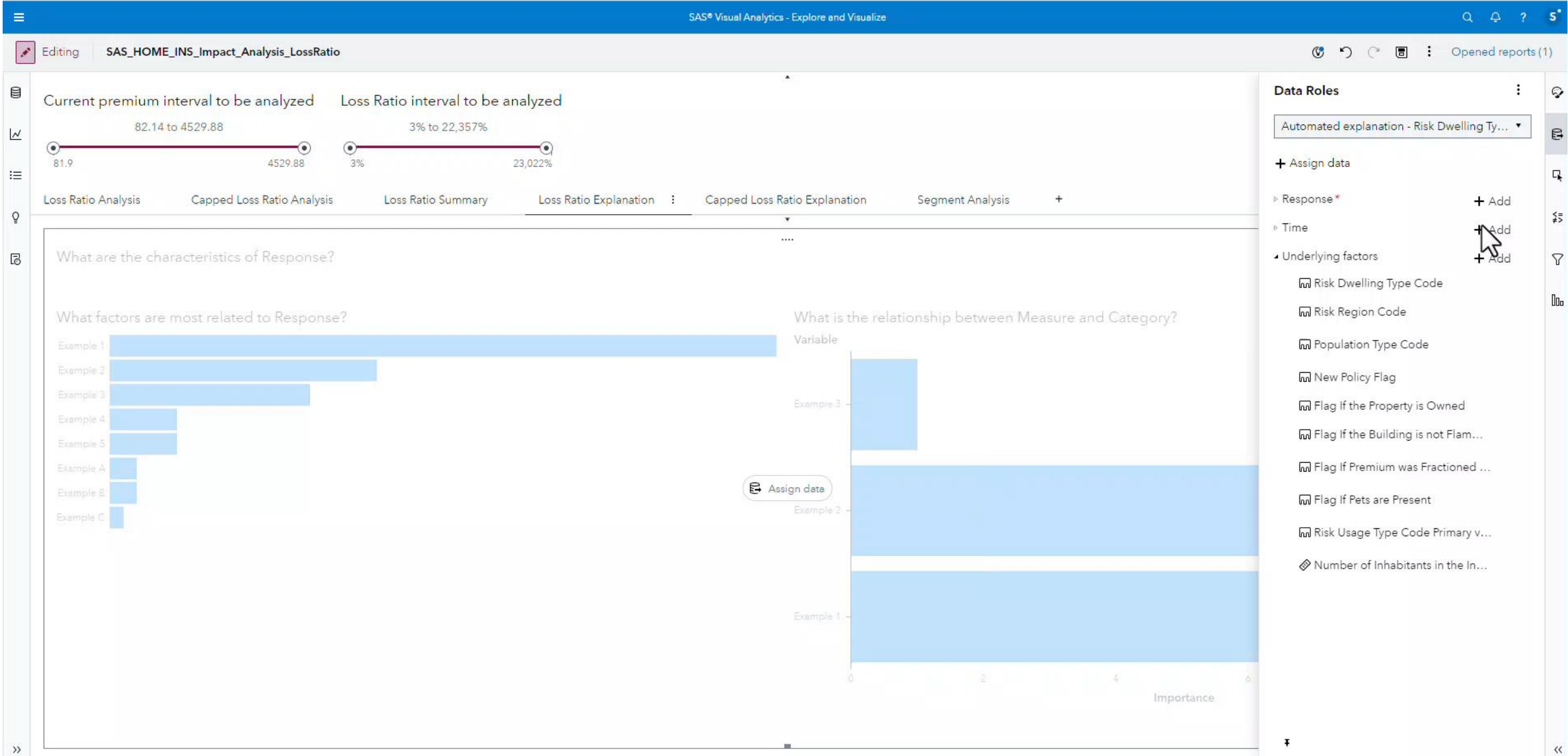


El apoyo de la IA  
es la clave en el  
contexto actuarial



# Eficiencia Actuarial Mejorada

## Automatización de Hipótesis de Modelización con IA



# ¿Dónde vamos a ver modelos de inteligencia artificial en un futuro próximo en el sector?



**Muchas gracias**





COL·LEGI  
D'ACTUARIS  
DE CATALUNYA

[actuaris@actuaris.org](mailto:actuaris@actuaris.org)  
[www.actuaris.org](http://www.actuaris.org)